



esprit de rex

**rex**  
CERAMICHE ARTISTICHE  
MADE IN FLORIM



# esprit de rex

Un nuovo stile, un nuovo lusso informale e immediato per interpretare lo spazio, non più legato all'ostentazione dei beni materiali ma alla valorizzazione dello spirito. Accostamenti inusuali e stridenti, stratificazioni di vita vissuta, antico e moderno, elementi preziosi e di recupero in perfetta convivenza creano una atmosfera che racconta una storia ben precisa: una dualità in contrasto che esprime con chiarezza specifiche identità.

I segni, fortemente, personali riportano ad una dimensione di intimità domestica.

La cultura del passato rilegge il presente: tutto è in connessione, un filo sottile e autentico ci riporta davvero ad un fascino senza tempo.

Questo è lo sguardo con cui REX interpreta ogni singolo aspetto della vita, sociale e personale, per costruire un'estetica che tende alla bellezza, principio di necessità insito nella natura stessa dell'uomo.

La materia, forte e fisica di Esprit de Rex, si lascia plasmare da una creativa sinergia progettuale che privilegia texture ricercate e colori decisi.

Un dinamico gioco di inconsuete soluzioni architettoniche definisce lo spazio traendone potenzialità estetiche di eleganza sussurrata. Il rigore compositivo permette di accostare le tre differenti texture in costante dialogo tra loro che si mescolano in un personale linguaggio emozionale mostrando un minimalismo essenziale che esalta il senso della qualità senza artifici. I colori del progetto abbinati ad un decoro estremamente grafico nel formato 20x20 e dal sapore retrò creano atmosfere caratterizzate da una forte individualità.

Da sempre il comune denominatore della bellezza è la semplicità nascosta dietro ad un preciso studio di equilibri tra suggestioni cromatiche e proporzioni architettoniche. Una fondamentale interazione tra lo spazio e il soggetto che ne sarà protagonista.

A new style, with a new informal and instant opulence interpreting spaces, no longer linked to the ostentation of material goods but to giving full value to the spirit. Unusual, striking combinations, layers of life-experience - both old and modern - and precious elements cohabiting perfectly with recycled items, create an atmosphere that tells a very definite story: a contrasting duality clearly expressing specific identities. The strongly personal symbols hark back to a dimension of domestic intimacy. The culture of past times takes a fresh look at the present: everything is connected, and a subtle, authentic thread really takes us back to an allure that is timeless. This is the angle from which REX views each individual aspect of life, both social and personal, to build an aesthetic appeal tending towards beauty - an essential principle, and intrinsic to the very nature of human beings.

The strong, physical material of Esprit de Rex lends itself to being shaped by a creative design synergy that promotes highly-sought-after textures and decisive colours. A dynamic combination of unusual architectural solutions defines the space, drawing from it an aesthetic potential for understated elegance. Composed with precision, the three different textures can be placed alongside each other to create a constant dialogue between them; they blend together into a personal emotional language, displaying an essential minimalism that enhances the feeling of quality without artifice. The colours in this range, combined with a highly patterned décor tile in 20x20 cm size and with a retro flavour, create atmospheres characterized by a strong individuality. The common denominator of beauty has always been the simplicity hidden behind a careful study of the balance between colour suggestions and architectural proportions. A fundamental interaction between the space and the person who will be the main actor in it.









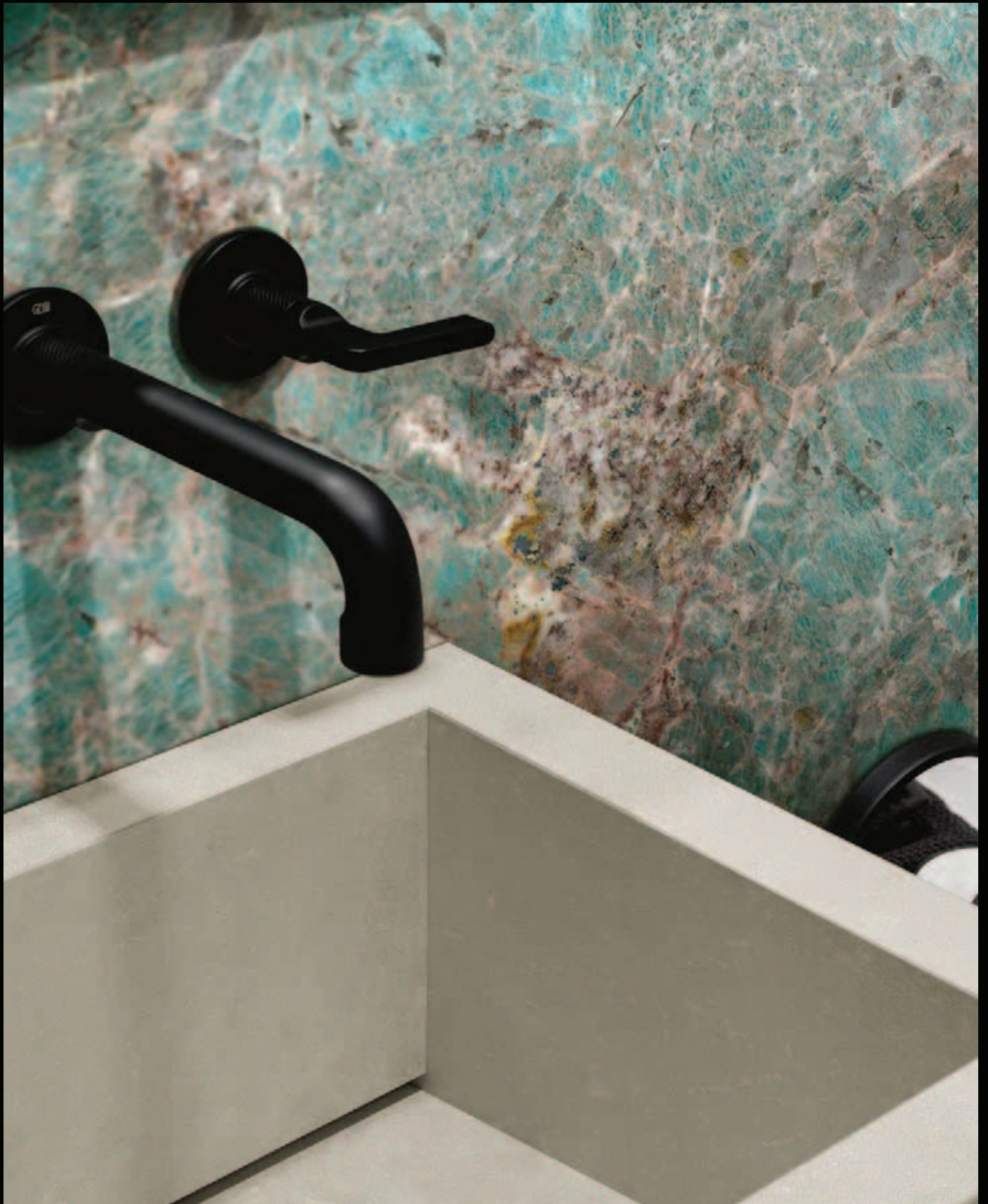
















Un nouveau style, un nouveau luxe informel et immédiat pour interpréter l'espace, attaché à la valorisation de l'esprit, loin de l'ostentation des biens matériels. Associations inhabituelles et stridentes, stratifications de vie vécue, ancien et moderne, éléments précieux et de récupération dans une cohabitation parfaite, créent une atmosphère qui raconte une histoire bien précise : une dualité tout en contraste, qui exprime avec clarté des identités spécifiques. Les signes personnels ramènent fortement à la dimension d'intimité domestique. La culture du passé habite le présent... tout est relié, un fil subtil et authentique nous replonge vraiment dans un charme intemporel. C'est le regard par lequel REX interprète chaque aspect de la vie sociale et personnelle, pour créer une esthétique qui tend à la beauté, principe de nécessité inscrit dans la nature même de l'homme.

La matière, forte et physique d' Esprit de Rex, se laisse modeler par une synergie de conception créative qui privilégie des textures sophistiquées et des couleurs intenses. Un jeu dynamique de solutions architecturales inhabituelles définit l'espace en en tirant des potentialités esthétiques d'une élégance subtile. La rigueur de composition permet de combiner les trois textures différentes qui dialoguent constamment les unes avec les autres et se mélangent en un langage émotionnel et personnel en dévoilant un minimalisme sobre qui exalte le sens de la qualité sans artifices. Les couleurs du projet, combinées à un décor extrêmement graphique au format 20x20 et à l'esprit rétro, créent des atmosphères à forte personnalité. Le commun dénominateur de la beauté a toujours été la simplicité dissimulée derrière une étude précise d'équilibres entre suggestions chromatiques et proportions architecturales. Une interaction fondamentale entre l'espace et le sujet qui en sera protagoniste.















Ein neuer Stil, ein neuer Luxus, eine informelle und direkte Interpretation des Raums, nicht mehr Zurschaustellung des materiellen Besitzes, sondern vielmehr Valorisierung der inneren Werte.

Ungewohnte und schrille Kombinationen, Schichten aus gelebtem Leben, antik und modern, wertvolle und gesammelte Elemente schaffen in perfekter Harmonie eine Atmosphäre, die eine ganz spezifische Geschichte erzählt: eine kontrastierende Dualität, die mit Klarheit bestimmte Identitäten ausdrückt.

Die sehr persönlichen Zeichen weisen auf die häusliche Dimension hin.

Die Kultur der Vergangenheit liest die Gegenwart neu: alles ist in Verbindung, ein dünner und authentischer Faden führt uns zurück in eine zeitlose Faszination.

Dies ist der Blickwinkel, aus dem REX jeden Aspekt unseres gesellschaftlichen und persönlichen Lebens neu interpretiert, um eine Ästhetik zu schaffen, der sich der Schönheit nähert, einem dem Menschen inne liegenden Bedürfnis.

Das starke, physische Material von Esprit de Rex ist geprägt von einer kreativen Designsynergie, die anspruchsvolle Texturen und kräftige Farben bevorzugt.

Ein dynamisches Spiel ungewöhnlicher architektonischer Lösungen definiert den Raum und zieht ein ästhetisches Potenzial geflüsterter Eleganz an.

Die kompositorische Strenge erlaubt es, die drei verschiedenen Texturen in einem konstanten Dialog miteinander zu verknüpfen, sich in einer persönlichen emotionalen Sprache zu vermischen und einen wesentlichen Minimalismus zu zeigen, der den ausgeprägten Sinn für Qualität ohne Kunstgriffe verstärkt. Die Farben des Projekts in Kombination mit einem extrem grafischen Dekor im Format 20x20 und Retro-Look zaubern Atmosphären herbei, die sich durch eine starke Individualität auszeichnen.

Der gemeinsame Nenner der Schönheit war schon immer die Einfachheit, die sich hinter einer präzisen Untersuchung der Balance zwischen farblichen Eindrücken und architektonischen Proportionen verbirgt. Eine grundlegende Interaktion zwischen Raum und Subjekt, der hier zum Protagonisten wird.







wall: neutral gris 120x240 47<sup>1</sup>/<sub>4</sub>"x94<sup>1</sup>/<sub>2</sub>". decò brun 20x20 7<sup>7</sup>/<sub>8</sub>"x7<sup>7</sup>/<sub>8</sub>". neutral brun 120x240 47<sup>1</sup>/<sub>4</sub>"x94<sup>1</sup>/<sub>2</sub>". top: neutral brun  
floor: vintage gris 60x120 23<sup>5</sup>/<sub>8</sub>"x47<sup>1</sup>/<sub>4</sub>"





Un nuevo estilo, un nuevo lujo informal e inmediato para interpretar el espacio, que deja de equipararse a la ostentación de bienes materiales para dedicarse a dar valor al espíritu. Combinaciones inusuales y estridentes, elementos de vida real, lo antiguo y lo moderno, elementos preciosos y recuperados, los cuales conviven perfectamente y crean una atmósfera que cuenta un relato bien definido: una dualidad contrastada capaz de expresar claramente identidades específicas. Las características, fuertemente personales, transportan a una dimensión de intimidad doméstica. La cultura del pasado asimila el presente: todo interconectado, un hilo sutil y auténtico nos guía hacia una fascinación atemporal. Así es como REX interpreta cualquier aspecto de la vida, social y personal, para construir una estética con tendencia a la belleza, principio absolutamente necesario en la naturaleza del hombre.

En la materia fuerte y física de Esprit de Rex se plasma una sinergia de diseño creativa que privilegia texturas sofisticadas y colores intensos. Un juego dinámico de insólitas soluciones arquitectónicas define el espacio obteniendo potencialidades estéticas de elegancia susurrada. El rigor compositivo permite combinar las tres texturas distintas en constante diálogo entre sí que se mezclan en un lenguaje emocional personal mostrando un minimalismo esencial que destaca el sentido de la calidad sin artificios. Los colores del proyecto, combinados con una decoración extremadamente gráfica en el formato 20x20 y con un toque retro, crean atmósferas caracterizadas por una fuerte individualidad. El denominador común de la belleza ha sido siempre la sencillez que se oculta tras un estudio preciso de equilibrios entre sugerencias cromáticas y proporciones arquitectónicas. Una interacción fundamental entre el espacio y el sujeto que será protagonista.













wall: neutral gris 120x240 47<sup>1/4</sup>"x94<sup>1/2</sup>". decò brun 20x20 7<sup>7/8</sup>"x7<sup>7/8</sup>"  
floor: moderne brun 80x80 31<sup>1/2</sup>"x31<sup>1/2</sup>". neutral gris 120x240 47<sup>1/4</sup>"x94<sup>1/2</sup>"

















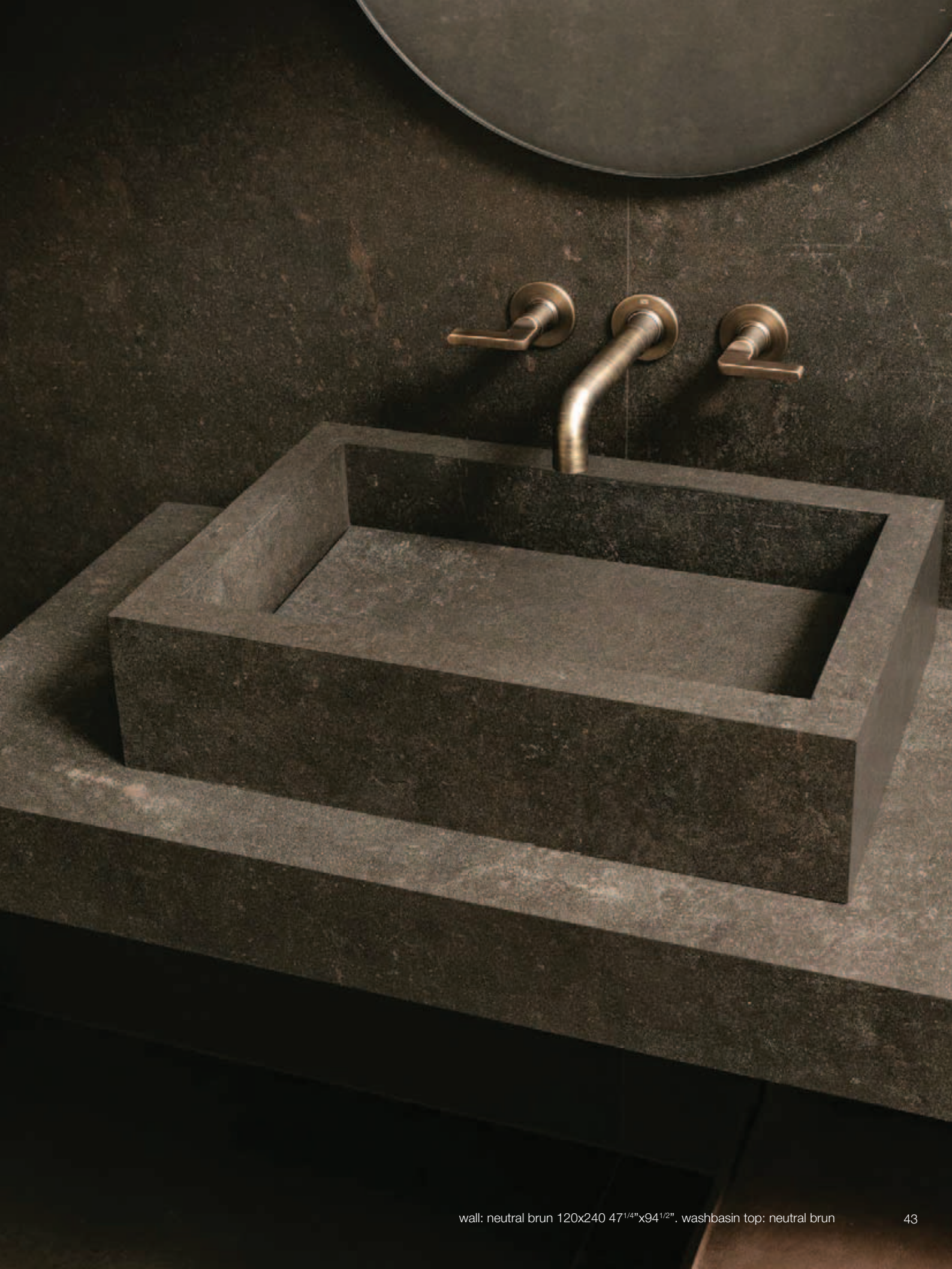
В оформлении пространств используется новый стиль, новая неформальная и непосредственная роскошь. Они больше не связаны с показом материальных ценностей, а с подчеркиванием духовных. Необычные и резкие сочетания, разные слои прожитой жизни, старина и современность, ценные предметы и повторно используемые изделия стоят друг рядом с другом, создают атмосферу, доводящую до нас четкую мысль: контрастный дуализм точно выражает личный характер. Индивидуальные знаки создают атмосферу домашнего уюта. Культура прошлого дает новое прочтение настоящего: все переплетается, тонкая нить связывает нас с истинно вечным очарованием. Этим взглядом компания REX смотрит на каждый отдельный аспект общественной и личной жизни для создания эстетики, стремящейся к красоте - обязательному началу, свойственному человеческой природе.

Этот сильный и физически прочный материал не может устоять перед креативным синергизмом дизайна, предпочитающего изысканные текстуры и яркие цвета. Динамичность и неординарность архитектурных решений определяет пространство, раскрывая его эстетический потенциал, обладающий сдержанной и негромкой элегантностью. Благодаря композиционной строгости три разные текстуры прекрасно сочетаются и как бы непрерывно ведут беседу друг с другом на своем едином эмоциональном языке, проявляя естественность минимализма, делающего акцент на качестве без вычурности. Цвета плитки в сочетании с очевидно графическим декором с привкусом ретро, выполненным в формате 20x20, создают атмосферу, пронизанную ярко выраженной индивидуальностью. Мериллом красоты всегда является простота, достигаемая благодаря тщательно продуманному равновесию между чарующими хроматическими эффектами и архитектурными пропорциями, создающему необходимую гармонию между пространством и субъектом, который будет в нем главным действующим лицом.











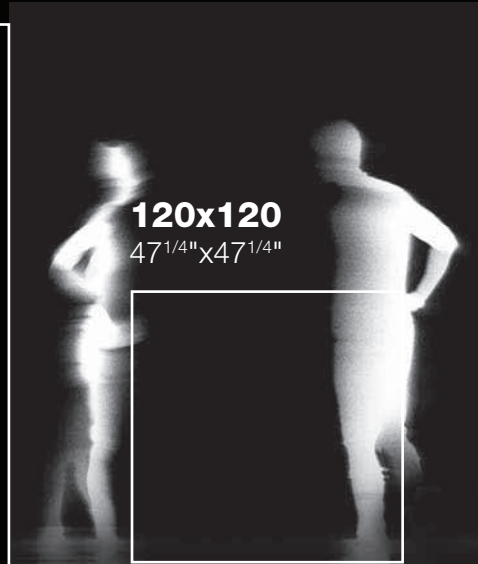


formati e pezzi speciali  
sizes & trims  
format et pièces spéciales  
formate und Formstücke  
formatos y piezas especiales  
Формат и Специальные изделия

**120x240**  
47<sup>1</sup>/<sub>4</sub>"x94<sup>1</sup>/<sub>2</sub>"



**120x120**  
47<sup>1</sup>/<sub>4</sub>"x47<sup>1</sup>/<sub>4</sub>"





FLORIM OVERSIZE  
**magnlum**<sup>®</sup>

**6 mm** 1/4"

Spessore  
Thickness  
Épaisseur  
Dicke  
Espesor  
Толщина

**60x120**

23<sup>5/8</sup>"x47<sup>1/4</sup>"



esprit de rex



neutral gris

gres fine porcellanato/fine porcelain stoneware/gres cerame fin/feinsteinzeug-kollektionen  
gres porcelanico fino/фарфоровый керамогранит

Squadrato - Squared - Equam - Rektifiziert - Escuadrado - обтесанный

6 mm 1/4" 	color	surface	120x240 47 <sup>1/4</sup> "x94 <sup>1/2</sup> "	120x120 47 <sup>1/4</sup> "x47 <sup>1/4</sup> "	60x120 23 <sup>5/8</sup> "x47 <sup>1/4</sup> "
---	-------	---------	--	--	---

esprit de rex 	neutral gris	matte	762097	762099	762103
---	--------------	-------	--------	--------	--------



esprit de rex

neutral brun

gres fine porcellanato / fine porcelain stoneware / gres cerame fin / feinsteinzeug-kollektionen

gres porcelanico fino / фарфоровый керамогранит

Squadrato - Squared - Equam - Rektifiziert - Escuadrado - обтесанный

6 mm	1/4" 	color	surface	120x240 47 1/4" x 94 1/2"	120x120 47 1/4" x 47 1/4"	60x120 23 5/8" x 47 1/4"
------	--	-------	---------	------------------------------	------------------------------	-----------------------------

esprit de rex



neutral brun

matte

762098

762100

762104



formati e pezzi speciali  
sizes & trims  
format et pièces spéciales  
formate und Formstücke  
formatos y piezas especiales  
Формат и Специальные изделия

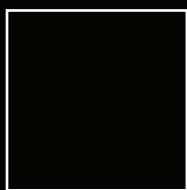
**10 mm** 3/8"

Spessore  
Thickness  
Épaisseur  
Dicke  
Espesor  
Толщина

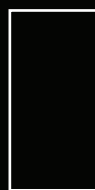
**60x120**  
23<sup>5/8</sup>"x47<sup>1/4</sup>"



**80x80**  
31<sup>1/2</sup>"x31<sup>1/2</sup>"



**40x80**  
15<sup>3/4</sup>"x31<sup>1/2</sup>"



**60x60**  
23<sup>5/8</sup>"x23<sup>5/8</sup>"



esprit de rex



neutral gris

gres fine porcellanato/fine porcelain stoneware/gres cerame fin/feinsteinzeug-kollektionen  
 gres porcelanico fino/фарфоровый керамогранит  
 Squadrato - Squared - Equarri - Rektifiziert - Escuadrado - обтесанный

10 mm 3/8" ↑↓	color	surface	80x80 31 1/2"x31 1/2"	40x80 15 3/4"x31 1/2"	60x120 23 5/8"x47 1/4"	60x60 23 5/8"x23 5/8"
esprit de rex	neutral gris	matte	762063	762069	762075	762081
		strutturato/structured	-	762093	-	-



esprit de rex

neutral brun

gres fine porcellanato/fine porcelain stoneware/gres cerame fin/feinsteinzeug-kollektionen  
 gres porcelanico fino/фарфоровый керамогранит  
 Squadrato - Squared - Equarri - Rektifiziert - Escuadrado - обтесанный

10 mm 3/8" ↑↓	color	surface	80x80 31 1/2"x31 1/2"	40x80 15 3/4"x31 1/2"	60x120 23 5/8"x47 1/4"	60x60 23 5/8"x23 5/8"
esprit de rex	neutral brun	matte	762064	762070	762076	762082
		strutturato/structured	-	762094	-	-



moderne gris

gres fine porcellanato/fine porcelain stoneware/gres cerame fin/feinsteinzeug-kollektionen  
 gres porcelanico fino/фарфоровый керамогранит  
 Squadrato - Squared - Equarri - Rektifiziert - Escuadrado - обтесанный

10 mm 3/8" 	color	surface	80x80 31 1/2"x31 1/2"	40x80 15 3/4"x31 1/2"	60x120 23 5/8"x47 1/4"	60x60 23 5/8"x23 5/8"
esprit de rex 	moderne gris	matte	762061	762067	762073	762079





esprit de rex

moderne brun

gres fine porcellanato/fine porcelain stoneware/gres cerame fin/feinsteinzeug-kollektionen  
 gres porcelanico fino/фарфоровый керамогранит  
 Squadrato - Squared - Equarri - Rektifiziert - Escuadrado - обтесанный

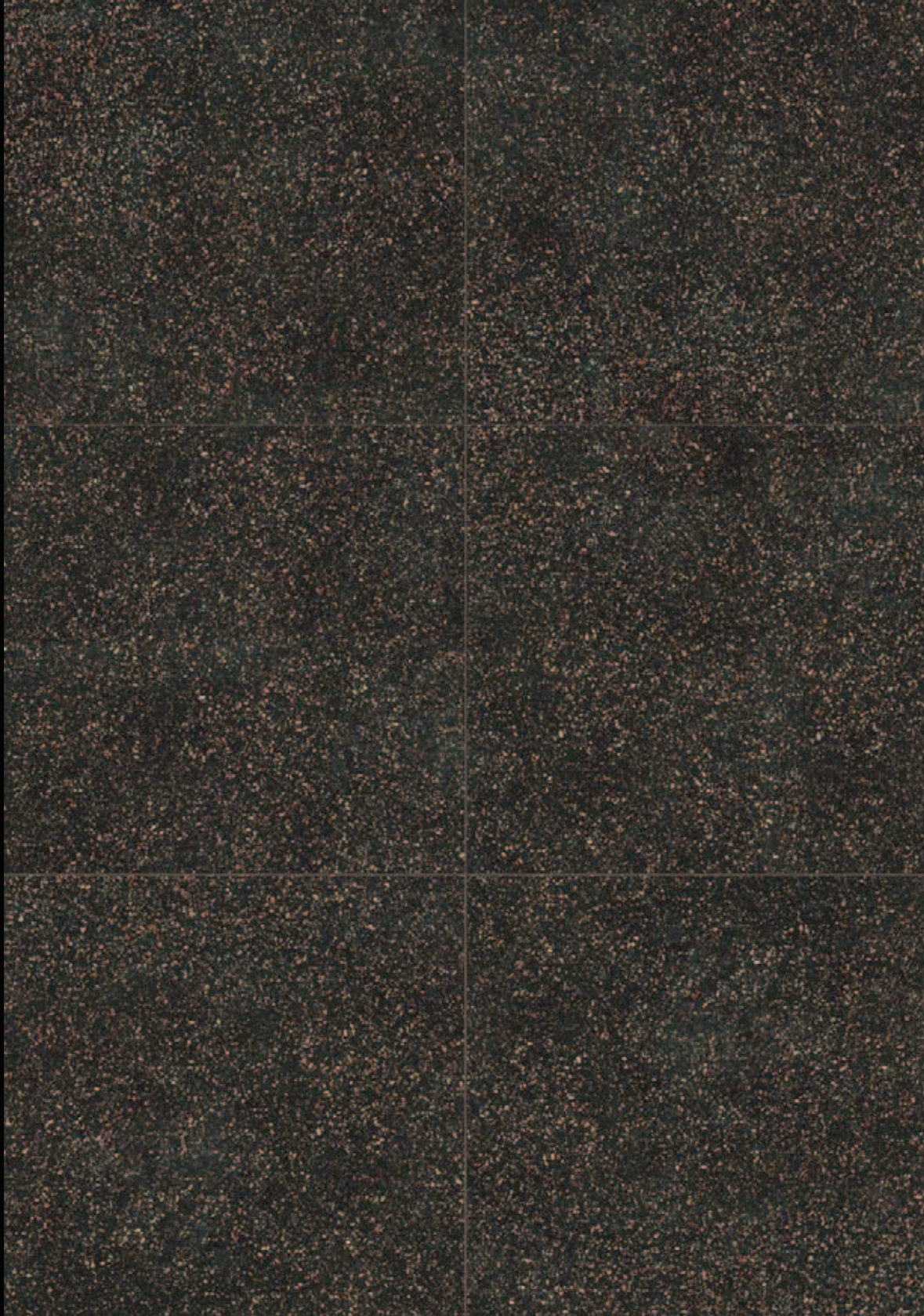
10 mm 3/8" ↑↓	color	surface	80x80 31 1/2"x31 1/2"	40x80 15 3/4"x31 1/2"	60x120 23 5/8"x47 1/4"	60x60 23 5/8"x23 5/8"
esprit de rex	moderne brun	matte	762062	762068	762074	762080



vintage gris

gres fine porcellanato/fine porcelain stoneware/gres cerame fin/feinsteinzeug-kollektionen  
 gres porcelanico fino/фарфоровый керамогранит  
 Squadrato - Squared - Equarri - Rektifiziert - Escuadrado - обтесанный

10 mm 3/8" 	color	surface	80x80 31 1/2" x 31 1/2"	40x80 15 3/4" x 31 1/2"	60x120 23 5/8" x 47 1/4"	60x60 23 5/8" x 23 5/8"
esprit de rex 	vintage gris	matte	762059	762065	762071	762077



esprit de rex


vintage brun

gres fine porcellanato/fine porcelain stoneware/gres cerame fin/feinsteinzeug-kollektionen  
 gres porcelanico fino/фарфоровый керамогранит  
 Squadrato - Squared - Equarri - Rektifiziert - Escuadrado - обтесанный

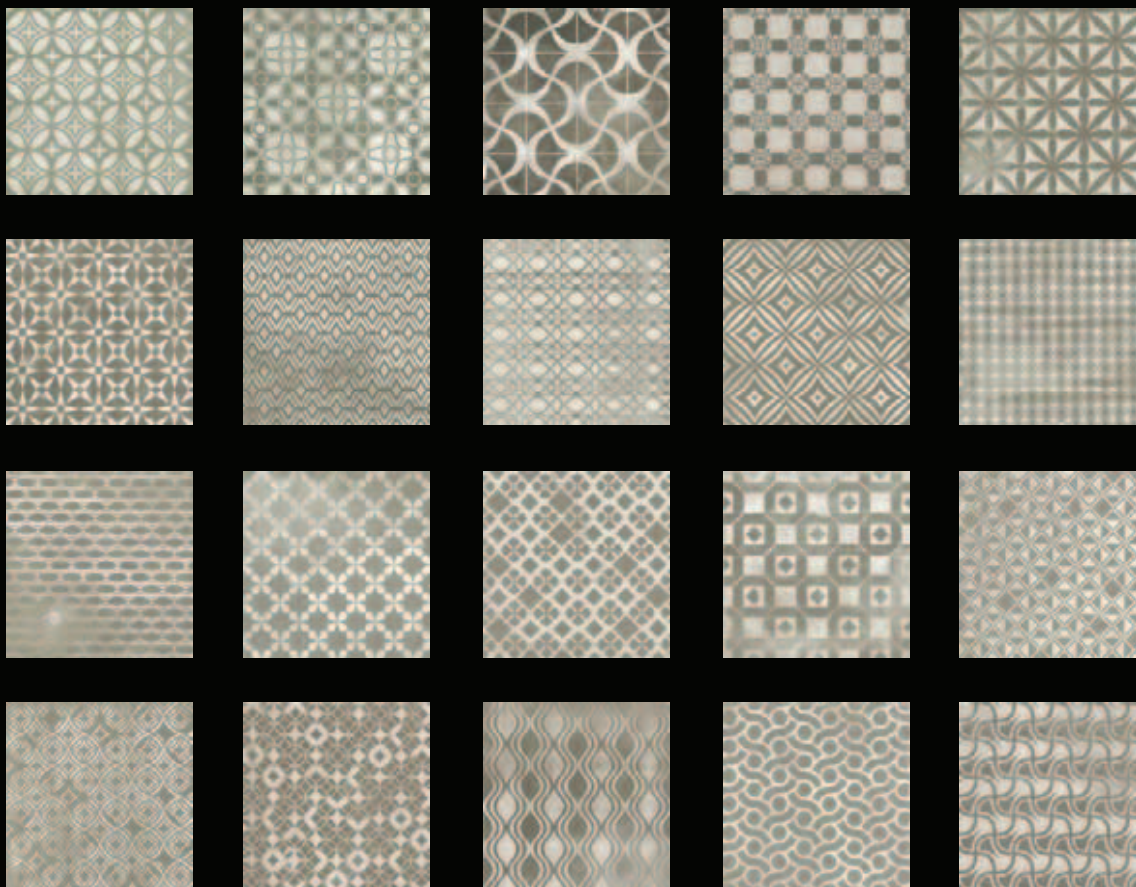
10 mm 3/8" 	color	surface	80x80 31 1/2"x31 1/2"	40x80 15 3/4"x31 1/2"	60x120 23 5/8"x47 1/4"	60x60 23 5/8"x23 5/8"
esprit de rex 	vintage brun	matte	762060	762066	762072	762078

# decò

gres fine porcellanato/fine porcelain stoneware/gres cerame fin/feinsteinzeug-kollektionen  
gres porcelánico fino/фарфорový керамогранит  
Squadrato - Squared - Equarri - Rektifiziert - Escuadrado - обтесанный

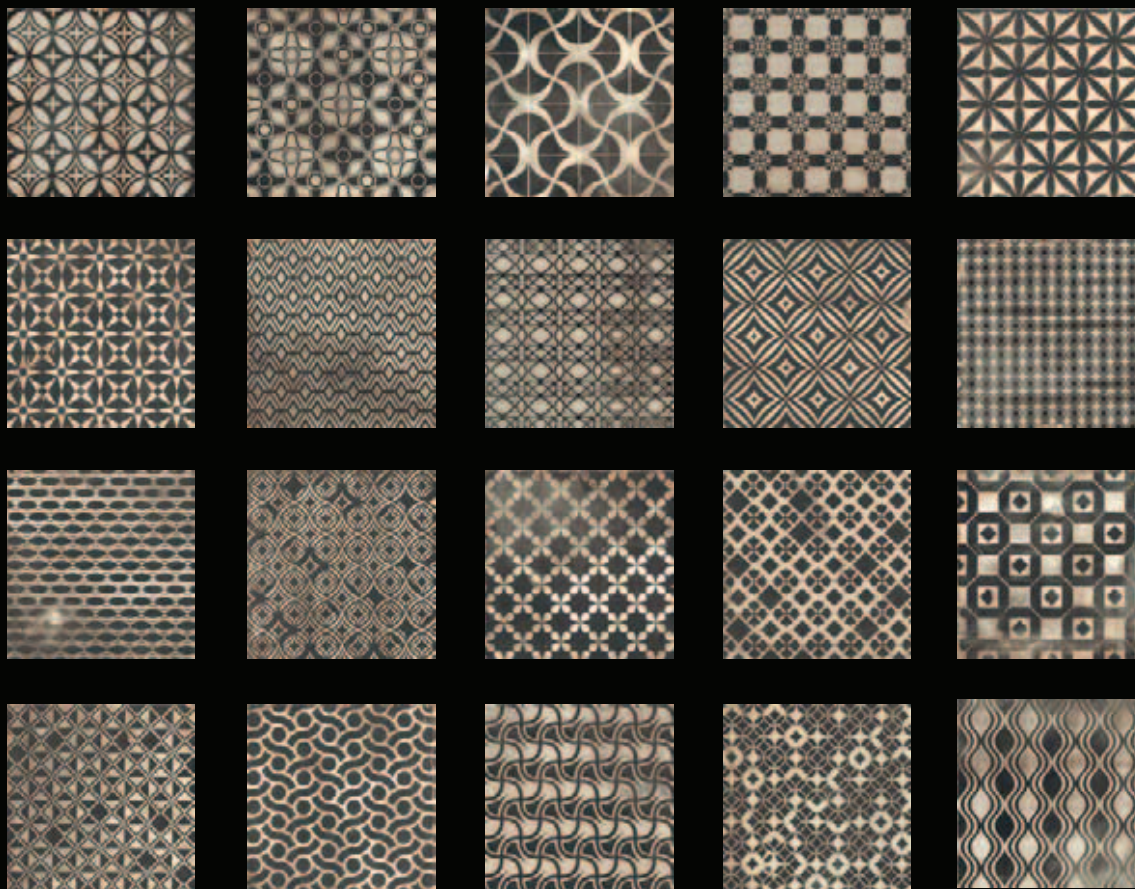
10 mm 3/8" 

## decò gris



decò gris matte 20x20 - 711B<sup>®</sup> x 711B<sup>®</sup> . 762083

decò brun



decò brun matte 20x20 - 77/81x77/81 . 762084

esprit de rex


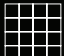




gres fine porcellanato/fine porcelain stoneware/gres cerame fin/feinsteinzeug-kollektionen  
 gres porcelánico fino/фарфоровый керамогранит  
 Squadrato - Squared - Equarri - Rektifiziert - Escuadrado - обтесанный

10 mm 3/8" ↑↓	color	surface	mosaico 5x5 - 2"x2" 30x30 - 11 <sup>4/8"</sup> x11 <sup>4/8"</sup>	modulo listello sfalsato 21x40 - 8 <sup>1/4"</sup> x15 <sup>3/4"</sup>	
esprit de rex		neutral gris	matte	762120	762124
		vintage gris	matte	762119	762123
		neutral brun	matte	762122	762126
		vintage brun	matte	762121	762125

10 mm 3/8" ↑↓	color	surface	battiscopa 4,6x60 1 <sup>3/4"</sup> x23 <sup>5/8"</sup>	gradino 33x120x3 13"x47 <sup>1/4"</sup> x1 <sup>1/8"</sup>	angolo gradino dx 33x120x3 13"x47 <sup>1/4"</sup> x1 <sup>1/8"</sup>	angolo gradino sx 33x120x3 13"x47 <sup>1/4"</sup> x1 <sup>1/8"</sup>	elemento elle 15x30x4 6"x1 <sup>4/8"</sup> x1 <sup>4/7"</sup>	
esprit de rex		neutral gris	matte	762129	762137	762143	762149	-
			strutturato structured	-	-	-	-	762133
		vintage gris	matte	762127	762135	762141	762147	-
		moderne gris	matte	762128	762136	762142	762148	-
		neutral brun	matte	762132	762140	762146	762152	-
			strutturato structured	-	-	-	-	762134
		vintage brun	matte	762130	762138	762144	762150	-
		moderne brun	matte	762131	762139	762145	762151	-

**In relazione alle differenti tecnologie produttive l'accostamento di prodotti con spessori diversi potrebbe presentare delle disomogeneità, se ne sconsiglia pertanto l'abbinamento.** / Due to the different production technologies, contiguous installation of products with different thickness may give a non-homogeneous result. For this reason we do not recommend this option. / Vu que différentes technologies de production sont utilisées avec des épaisseurs différentes, des problèmes d'homogénéité pourraient se présenter, il est donc déconseillé de les poser ensemble. / Wegen unterschiedlicher Produktionstechnologien können die Fliesen mit verschiedenen Materialstärken optische Differenzen aufweisen. Von einem direkten Aneinanderlegen wird deshalb abgeraten. / Dadas las diferentes tecnologías productivas, la combinación de productos de diferentes espesores podría dar lugar a heterogeneidad, por lo que se desaconseja mezclarlas. / В связи с различием в технологиях производства, сочетание продукции разной толщины иногда может представлять неоднородность материала. Такие сочетания следует избегать.

gres fine porcellanato/fine porcelain stoneware/gres cerame fin/feinsteinzeug-kollektionen  
 gres porcelanico fino/фарфоровый керамогранит  
 Squadrato - Squared - Equarri - Rektifiziert - Escuadrado - обтесанный

6 mm 1/4" 	color	surface	 mosaico 7,5x7,5 - 3"x3" 30x30 - 11 <sup>4</sup> / <sub>8</sub> "x11 <sup>4</sup> / <sub>8</sub> "	 mosaico 7,5x15 - 3"x6" 30x30 - 11 <sup>4</sup> / <sub>8</sub> "x11 <sup>4</sup> / <sub>8</sub> "	 battiscopa 4,6x60 1 <sup>3</sup> / <sub>4</sub> "x23 <sup>5</sup> / <sub>8</sub> "
esprit de rex 	neutral gris	matte	762115	762113	762117
	neutral brun	matte	762116	762114	762118

esprit de rex



Sistema di gestione della Qualità:  
Certificato n°, 50 100 1271

Sistema di gestione dell'Ambiente:  
Certificato n°, 50 100 100 74

Sistema di gestione della Salute e Sicurezza dei lavoratori:  
Certificato n°, 50 100 13825

Sistema di gestione dell'Energia:  
Certificato n°, 50 100 13545



**FLORIM Ceramiche S.p.A SB**  
Via Canaletto, 24 - 41042 Fiorano Modenese (MO) - Italia  
05

**FLORIM 001**

EN 14411:2012

Dry-pressed ceramic tiles, with water absorption  
 $E_b \leq 0,5\%$ , for internal and external walls and floorings

Per informazioni relative ai dati tecnici su marcatura CE vedere il sito [www.florim.com](http://www.florim.com)  
Please refer to our web site [www.florim.com](http://www.florim.com) for technical information related to CE labeling  
Pour tout renseignement sur l'avis technique de la marque CE veuillez consulter le site [www.florim.com](http://www.florim.com)  
Informationen bezüglich technischer Daten zur Beschriftung CE entnehmen Sie unserer Website [www.florim.com](http://www.florim.com)  
Para informaciones relativas a las especificaciones técnicas sobre la marca CE, chequear el sitio [www.florim.com](http://www.florim.com)  
Информация по т.х., цкннм, относящимся к мкркиронтк "сб" принтъцнк нк скйтъ [www.florim.com](http://www.florim.com)



**FLORIM Ceramiche S.p.A SB**  
Via Canaletto, 24 - 41042 Fiorano Modenese (MO) - Italia  
09

**FLORIM 003**

EN 14411:2012

Dry-pressed ceramic tiles, with water absorption  
 $E_b \leq 0,5\%$ , for internal and external walls and floorings

Per informazioni relative ai dati tecnici su marcatura CE vedere il sito [www.florim.com](http://www.florim.com)  
Please refer to our web site [www.florim.com](http://www.florim.com) for technical information related to CE labeling  
Pour tout renseignement sur l'avis technique de la marque CE veuillez consulter le site [www.florim.com](http://www.florim.com)  
Informationen bezüglich technischer Daten zur Beschriftung CE entnehmen Sie unserer Website [www.florim.com](http://www.florim.com)  
Para informaciones relativas a las especificaciones técnicas sobre la marca CE, chequear el sitio [www.florim.com](http://www.florim.com)  
Информация по т.х., цкннм, относящимся к мкркиронтк "сб" принтъцнк нк скйтъ [www.florim.com](http://www.florim.com)

FLORIM OVERSIZE  
**magnum**

GRADO DI VARIAZIONE CROMATICA - DEGREE OF COLOUR CHANGE - DEGRE DE VARIATION CHROMATIQUE - GRAD DER FARBARBEWEICHUNG - GRADO DE VARIACIÓN CROMÁTICA - СТЕПЕНЬ ХРОМАТИЧЕСКОГО ИЗМЕНЕНИЯ



**LOW**

THE LEAST AMOUNT OF SHADE AND TEXTURE VARIATION  
ATTAINABLE IN NATURALLY FIRED CLAY PRODUCTS.

Prodotto Monocromatico  
Produit Monochromatique  
Einfarbiges Produkt  
Producto Monocromático  
Одноцветная продукция

V1



**MODERATE**

LIGHT TO MODERATE SHADE AND TEXTURE VARIATION  
WITHIN EACH CARTON.

Prodotto con leggera variazione cromatica  
Produit à légère variation chromatique  
Produkt mit leichter Farbnuance  
Producto con una pequeña variación cromática  
ПРОДУКЦИЯ С ЛЕГКИМИ ЦВЕТОВЫМИ ИЗМЕНЕНИЯМИ

V2



**HIGH**

HIGH SHADE AND TEXTURE VARIATION  
WITHIN EACH CARTON.

Prodotto con marcata variazione cromatica  
Produit à variation chromatique accentuée  
Produkt mit ausgeprägter Farbnuance  
Producto con evidente variación cromática  
ПРОДУКЦИЯ С ЯРКИМИ ЦВЕТОВЫМИ ИЗМЕНЕНИЯМИ

V3



**RANDOM**

VERY HIGH SHADE AND TEXTURE VARIATION  
WITHIN EACH CARTON.

Prodotto con forte variazione cromatica  
Produit à forte variation chromatique  
Produkt mit starker Farbnuance  
Producto con fuerte variación cromática  
ПРОДУКЦИЯ С СИЛЬНЫМИ ЦВЕТОВЫМИ ИЗМЕНЕНИЯМИ

V4

Quanto contenuto nel catalogo è indicativo e non esaustivo riguardo alle grafiche, decori e ai colori riportati. / Contents of this catalog is indicative and not exhaustive with regard to graphics, decors and colors shown. / Le contenu du catalogue est indicatif et non exhaustif en ce qui concerne graphiques, décors et couleurs indiquées. / Die Beschreibungen im Katalog sind indikativ und nicht allumfassend in Bezug auf Grafiken, Dekore und Farben. / El contenido de este catálogo es indicativo y no exhaustivo con respecto a gráficas, decoros y colores ilustrados. / Информация, содержащаяся в каталоге - ориентировочна а не исчерпывающая по поводу процитированных график, декоративных элементов и цветов.

Prima stampa settembre 2018







**MADE IN FLORIM**

Florim Ceramiche S.p.a SB  
Via Canaletto 24  
41042 Fiorano Modenese Mo Italy  
T +39 0536 840911 F +39 0536 840999  
[florim.com](http://florim.com)